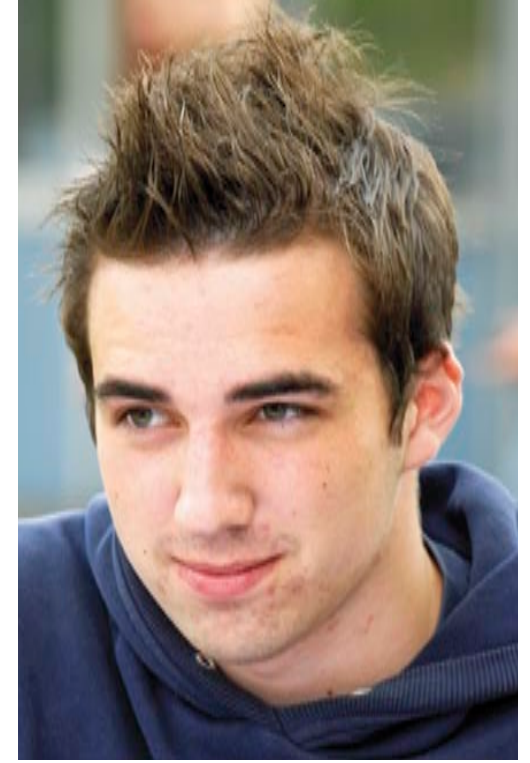




# التعليم المفتاح للمستقبل

الارشاد التعليمي للشبيبة

Arabisk



استعمل الانترنت

[www.ug.dk](http://www.ug.dk)

بوابة الكترونية خاصة بالعمل . التعليم والارشاد

[www.su.dk](http://www.su.dk)

معلومات حول الدعم المالي للشبيبة في الفترة  
الدراسية

أصدر هذه المطبوعة مجلس الارشاد الدراسي والمهني بالتعاون ووزارتي  
التعليم والاندماج الديمركيتين.

مركزك المحلي للارشاد التعليمي للشبيبة:

(العنوان . الرقم الهاتفي . البريد الالكتروني . مواعيد الدوام وعنوان الموقع الالكتروني)

كما يمكنك إيجاد المركز عبر الموقع الالكتروني ([www.ug.dk](http://www.ug.dk))

## لماذا التعليم؟

### الأهالي الأعزاء

طفلك سيختار الفرع التعليمي الذي سيلتحق به بعد المدرسة الابتدائية. اختياراً له أثر كبير على مستقبله. فالتعليم هو الطريق إلى وظيفة جيدة وراتب أعلى.

من الضروري أن تدعم طفلك بفاعلية وقوة. نصائحك يمكن أن تساعد على اتخاذ القرار الصحيح.

هنالك فروع تعليمية كثيرة للاختيار فيما بينها. ومن الصعب التمييز فيما بينها جميعاً. من الضروري معرفة الإمكانيات المختلفة. يمكن للمرشد التعليمي للشعبية أن يزودك بالمعلومات اللازمة وأن يساعدك في الأمور العملية.

حاول أيضاً الاطلاع على مطبوعة "شعبية على الطريق" • معلومات حول التعليم". أو ادخل للموقع الإلكتروني (www.ug.dk). فيه يمكنك القراءة عن الفروع التعليمية والفرص الوظيفية المختلفة.

كما يمكنك وطفلك الاتصال بالمركز المحلي للارشاد التعليمي للشعبية وتحديد موعد وأحد المرشدين العاملين فيه.

أطيب التحيات

مركزك المحلي للارشاد التعليمي للشعبية

## ما الذي يجب أن تفعله؟

- اقرأ المزيد عن الفروع التعليمية والوظائف المختلفة.
- تحدث وطفلك حول العمل والدراسة.
- ادعم طفلك ليختار الفرع الدراسي وليجتازه.
- تحدث ومعلم طفلك والمرشد التعليمي للشعبية.
- وفر لطفلك في البيت المكان والهدوء اللازمين
- ليعمل دروسه . وشجعه ليذهب للمكان المخصص للمساعدة في الوظائف المنزلية.

## أين يمكنك الحصول على المساعدة؟

- لدى المعلمين في المدرسة.
- لدى المرشد التعليمي للشعبية في المدرسة.
- في المركز المحلي للارشاد التعليمي للشعبية. انظر إلى العنوان في الصفحة الخلفية.

## ما معنى...؟

- **UU**: الارشاد التعليمي للشعبية
- **UU-center**: مركز محلي يتولى مسؤولية إرشاد الشعبية
- **UU-vejleder**: المرشد التعليمي للشعبية . وهو شخص متخصص مهمته توجيه الشعبية والأهالي فيما يخص التعليم والعمل.
- **Uddannelsesbog**: كراسة المسار التعليمي. وفيها يصف الطالب كيفية عمله في المدرسة ومدى ازدهاره وارتياحه فيها.
- **Uddannelsesplan**: الخطة التعليمية . وفيها يصف الطالب الاختيار الدراسي وما يفكر فيه مستقبلاً.

